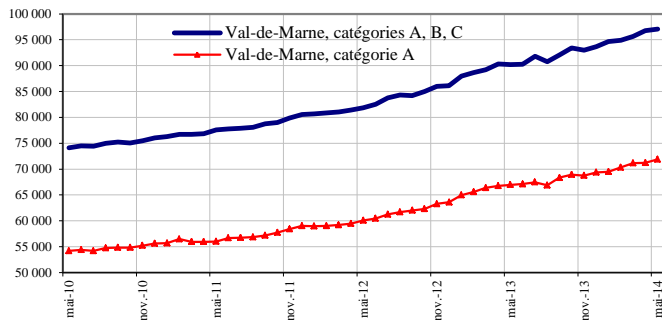


DEMANDEURS D'EMPLOI INSCRITS ET OFFRES COLLECTÉES PAR PÔLE EMPLOI DANS LE VAL-DE-MARNE EN MAI 2014

Demandeurs d'emploi inscrits en fin de mois à Pôle emploi Catégories A et A, B, C (cvs)



Fin mai 2014, dans le Val-de-Marne, 71 870 personnes sont inscrites à Pôle emploi en catégorie A. Ce nombre augmente de +0,9 % par rapport à fin avril 2014 (+670). Sur un an, il est en hausse de +7,3 %.

En Ile-de-France, le nombre de demandeurs d'emploi inscrits en catégorie A augmente de +0,8 % par rapport à fin avril 2014 (+6,2 % en un an).

Fin mai 2014, dans le Val-de-Marne, 97 060 personnes sont inscrites à Pôle emploi en catégories A, B, C. Ce nombre augmente de +0,3 % par rapport à fin avril 2014 (+300). Sur un an, il est en hausse de +7,6 %.

En Ile-de-France, le nombre de demandeurs d'emploi inscrits en catégories A, B, C augmente de +0,3 % par rapport à avril 2014 (+6,3 % en un an).

Demandeurs d'emploi inscrits en fin de mois à Pôle emploi (catégorie A)

Données CVS	Mai 2013	Avril 2014	Mai 2014	Variation sur un mois	Variation sur un an
Hommes	34 830	37 430	37 800	1,0	8,5
Femmes	32 130	33 770	34 070	0,9	6,0
Moins de 25 ans	8 450	8 540	8 610	0,8	1,9
Entre 25 et 49 ans	44 020	46 300	46 710	0,9	6,1
50 ans et plus	14 490	16 360	16 550	1,2	14,2
Hommes de moins de 25 ans	4 460	4 540	4 620	1,8	3,6
Hommes de 25 à 49 ans	22 380	23 820	24 000	0,8	7,2
Hommes de 50 ans et plus	7 990	9 070	9 180	1,2	14,9
Femmes de moins de 25 ans	3 990	4 000	3 990	-0,2	0,0
Femmes de 25 à 49 ans	21 640	22 480	22 710	1,0	4,9
Femmes de 50 ans et plus	6 500	7 290	7 370	1,1	13,4
Ensemble de la catégorie A	66 960	71 200	71 870	0,9	7,3

Sources : STMT - Pôle emploi, Dares. Cvs : Direccte Ile-de-France

Demandeurs d'emploi inscrits en fin de mois à Pôle emploi (catégories A, B, C)

Données CVS	Mai 2013	Avril 2014	Mai 2014	Variation sur un mois	Variation sur un an
Hommes	46 350	49 880	50 090	0,4	8,1
Femmes	43 830	46 880	46 970	0,2	7,2
Moins de 25 ans	10 550	10 750	10 690	-0,6	1,3
Entre 25 et 49 ans	60 400	64 350	64 580	0,4	6,9
50 ans et plus	19 230	21 660	21 790	0,6	13,3
Hommes de moins de 25 ans	5 440	5 600	5 590	-0,2	2,8
Hommes de 25 à 49 ans	30 700	32 730	32 850	0,4	7,0
Hommes de 50 ans et plus	10 210	11 550	11 650	0,9	14,1
Femmes de moins de 25 ans	5 110	5 150	5 100	-1,0	-0,2
Femmes de 25 à 49 ans	29 700	31 620	31 730	0,3	6,8
Femmes de 50 ans et plus	9 020	10 110	10 140	0,3	12,4
Ensemble des catégories A, B, C	90 180	96 760	97 060	0,3	7,6

Sources : STMT - Pôle emploi, Dares. Cvs : Direccte Ile-de-France

Val-de-Marne

Ancienneté d'inscription sur les listes des demandeurs d'emploi inscrits en fin de mois à Pôle emploi (catégories A, B, C)

<i>Données CVS</i>	<i>Effectifs et %</i>				
	Mai 2013	Avril 2014	Mai 2014	Variation sur un mois	Variation sur un an
Moins de 1 an	55 340	57 720	57 600	-0,2	4,1
1 an ou plus	34 840	39 040	39 460	1,1	13,3
Part des demandeurs d'emploi inscrits depuis plus d'un an (%)	38,6%	40,3%	40,7%	-	-

Sources : STMT - Pôle emploi, Dares. Cvs : Direccte Ile-de-France

Entrées et sorties à Pôle emploi (catégories A, B, C)

<i>Données CVS</i>	<i>Effectifs et %</i>				
	Mai 2013	Avril 2014	Mai 2014	Variation trimestrielle sur trois mois glissants (1)	Variation annuelle sur trois mois glissants (2)
Entrées à Pôle emploi	10 110	11 520	10 130	2,6	4,1
Sorties de Pôle emploi	9 880	10 130	9 450	-0,9	2,1

Sources : STMT - Pôle emploi, Dares. Cvs : Direccte Ile-de-France

(1) : Evolution sur les trois derniers mois par rapport aux trois mois précédents

(2) : Evolution sur les trois derniers mois par rapport aux mêmes trois mois de l'année précédente

Demandeurs d'emploi ayant un droit payable au RSA inscrits en fin de mois à Pôle emploi

<i>Données brutes</i>	<i>Effectifs et %</i>			
	Mai 2013	Avril 2014	Mai 2014	Variation sur un an
Catégorie A	11 089	12 187	12 302	10,9
Catégorie B	1 148	1 285	1 290	12,4
Catégorie C	786	901	918	16,8
Catégories A, B, C	13 023	14 373	14 510	11,4
Catégorie D	168	208	202	20,2
Catégorie E	339	462	471	38,9
Catégories A, B, C, D, E	13 530	15 043	15 183	12,2
Part dans l'ensemble des demandeurs d'emploi de catégorie A	17,0%	17,4%	17,6%	
Part dans l'ensemble des demandeurs d'emploi de catégories A, B, C	14,6%	14,9%	15,1%	

Sources : STMT - Pôle emploi, Dares. Cvs : Direccte Ile-de-France

Offres d'emploi collectées par Pôle emploi

<i>Données cvs</i>	<i>Effectifs et %</i>				
	Mai 2013	Avril 2014	Mai 2014	Variation trimestrielle sur trois mois glissants (1)	Variation annuelle sur trois mois glissants (2)
- Emplois durables (6 mois ou plus)	1 630	2 150	1 790	3,3	8,5
- Emplois non durables (moins de 6 mois)	1 040	1 050	960	-5,2	-20,9
Ensemble	2 670	3 200	2 750	0,6	-2,4

Sources : STMT - Pôle emploi, Dares. Cvs : Direccte Ile-de-France

(1) : Evolution sur les trois derniers mois par rapport aux trois mois précédents

(2) : Evolution sur les trois derniers mois par rapport aux mêmes trois mois de l'année précédente